

Weitere Lösungen

Folgende Lösungen wurden in Kundenprojekten entwickelt:

- Erweiterung des iPPE-Datenmodells
- Erweiterung der iPPE-Benutzeroberfläche
- Anpassung der iPPE-Produktstruktur-Auflösung um kundenspezifische Logiken
- Schnittstelle externe PDM-Lösung -> iPPE
- Schnittstelle iPPE -> externe PDM-Lösung
- Vererbung von Attributen innerhalb der Produktstruktur
- Konsistenzcheck in der iPPE-Produktstruktur
- Varianzschema-Optimierung
- Massenänderung iPPE-Beziehungswissen
- Kopieren Beziehungswissen
- Vergleich Beziehungswissen
- Anlage von Einstiegen an Baukastenköpfen als Kontextmenüfunktion
- Sortierung von Positionsvarianten nach kundenspezifischen Kriterien
- Dynamisches Erzeugen von Sichten
- Einbau von Filterlogiken in den iPPE-Baum
- Oberflächenerweiterungen im iPPE-Filter

Kontakt

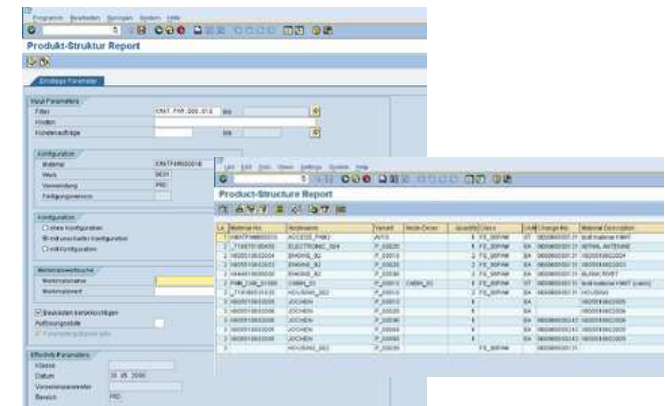
Haben Sie Interesse?

Kontakt:
CaRD PLM GmbH
Gutenbergring 2
D-69168 Wiesloch
info@card-plm.de
Tel. +49 (0) 6222 9256-0
Fax +49 (0) 6222 925710

www.card-plm.de

081 02 09 09 1010 3

CaRD Lösungen im Bereich iPPE-Produktstruktur Beschleunigen Sie Ihr iPPE-Projekt



Die SAP-Lösung Integrated Product and Process Engineering (iPPE) bietet Variantenfertigern eine umfassende PLM-Lösung für Produktentwicklung und Produktion.

CaRD PLM hat eine Reihe von Lösungen entwickelt, mit welchen Sie die Einführung von iPPE in Ihrem Unternehmen vereinfachen und beschleunigen können.

BOM Handover

- Überführung von Produktstrukturumfängen, z.B. von EBOM nach MBOM
- Kopie von kompletten Knoten oder ausgewählten Varianten
- Kopie von Knoten auf Baukastengruppen und umgekehrt
- Verschieben von Varianten für Umstrukturierungen in der Zielstruktur
- Verlinkung von Quell- und Zielstruktur
- In die iPPE Workbench integrierte Lösung
- Report zur Identifizierung von Änderungen an der Quell-Struktur
- Änderungsübernahme

Produktstrukturreport

- Zentrale Auswertefunktionalität für iPPE-Produktstrukturen
- generisch konzipiert
- Ergebnis: Excel, XML oder ALV-Grid
- Für ein Produkt, viele Produkte oder für den Vergleich von Produkten
- Für Teilstrukturen oder komplette Produktstrukturen
- Mit scharfer oder unscharfer Konfiguration
- Mit Standard-iPPE-Attributen, Kundenattributen und Attributen von verknüpften Objekten
- Einsatz des Reports als Ladehilfe für die iPPE-Workbench

Unschärfe Konfiguration

- Konfigurations-Auswertung-Engine für Beziehungswissen von iPPE-Varianten
- Auswertung von SAP-Beziehungswissen und Kundensyntax
- Unterstützung von teilbewerteten Konfigurationen und Mehrfachbewertungen von Merkmalen
- Auslesen der iPPE-Merkmalbewertung, abgelegter iPPE-Filter oder programmtechnisch generierter Bewertungen möglich
- Integration in iPPE-Workbench, Reports und kundeneigene Programme möglich

| Variante Ziel | Bezeichnung Ziel | Variante Qu | Änderungsnr. |
|---------------|------------------|-------------|--------------|
| P_0010 | | P_0010 | TW_CUST_01 |
| P_0020 | | P_0020 | TW_CUST_01 |
| P_0030 | | P_0030 | TW_CUST_01 |